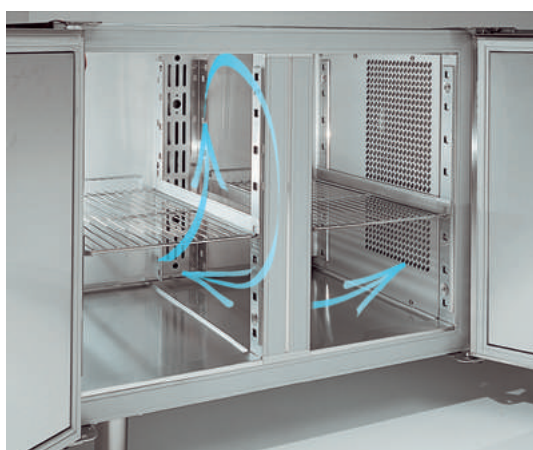


## Présentation des dessertes réfrigérées ÉLITE gastro



**Groupe à gauche ou à droite,  
à préciser à la commande  
Pour les dessertes sans groupe  
panneau technique uniquement à droite**

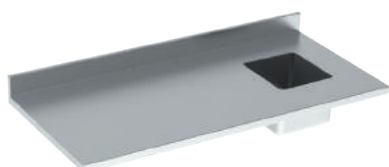


**Système de ventilation**

### ÉQUIPEMENT STANDARD

- Compartiment technique groupe logé pouvant être installé à droite ou à gauche de la table
- Aspiration et expulsion de l'air à l'avant du compartiment technique
- Toutes les portes sont réversibles
- Gaz réfrigérant unique (R404a) pour toutes les plages de température
- Panneau du compartiment technique fixé avec des charnières pour faciliter l'accès pour la maintenance
- Versions ventilées avec une plage de température de  $-2^{\circ}\text{C}$  /  $+8^{\circ}\text{C}$ .
- Pour les dessertes en température positive avec groupe logé, dégivrage par gaz chaud
- Pour les dessertes en température positive avec groupe à distance, dégivrage électrique
- Évaporation automatique des condensats pour GL et GE
- **1 paire de glissières par porte & 1 grille plastifiée**

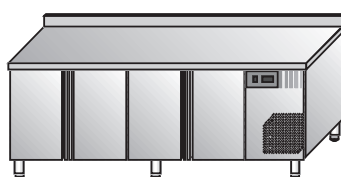
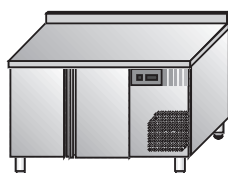
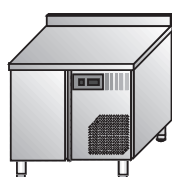
Options	CODE	€
Dessous de la desserte en inox 1 porte	AC0018	15
Dessous de la desserte en inox 2 portes	AC0019	30
Dessous de la desserte en inox 3 portes	AC0020	46
Dessous de la desserte en inox 4 portes	AC0021	59
Serrure pour porte réfrigérée droite	KS0001	83
Serrure pour porte réfrigérée gauche	KS0002	83
Serrure pour tiroir supérieur	KS0003	83
Serrure pour tiroir inférieur	KS0007	83
Kit 4 roues inox diamètre 125 mm H 15,5 cm dont 2 avec frein	165125	175
Kit 4 roues inox diamètre 150 mm H 18,0 cm dont 2 avec frein	165150	221
Grille inox GN 1/1	GRGAS20043	14
Paire de glissières inox	GTG0002	34
Bac rectangulaire 30 x 33 x 15 cm à encastrer dans le dessus inox au dessus du compresseur à droite	VR26	560



## Dessertes ÉLITE ventilées groupe logé

### Gastro 1/1

- Température -2°C / +8°C
  - Dessus inox
  - Groupe tropicalisé à 43°C logé à droite
- Possibilité d'avoir le groupe à gauche : à préciser à la commande  
Tiroirs réfrigérés en remplacement d'une porte : à préciser à la commande



Modèles	Dimensions (mm) L x P x H	Capacité (L) Puissance (W)	CODE	€
<b>1 porte</b>				
Dessus avec dossieret H 100 mm	910 x 700 x 850	102 / 510	TRMG3001	3 336
Dessus sans dossieret	910 x 700 x 850	102 / 510	TRMG3002	3 264
Sans dessus	905 x 680 x 810	102 / 510	TRMG3003	2 963
<b>2 portes</b>				
Dessus avec dossieret H 100 mm	1355 x 700 x 850	235 / 510	TRMG3013	3 970
Dessus sans dossieret	1355 x 700 x 850	235 / 510	TRMG3014	3 884
Sans dessus	1352 x 680 x 810	235 / 510	TRMG3015	3 485
<b>3 portes</b>				
Dessus avec dossieret H 100 mm	1805 x 700 x 850	368 / 510	TRMG3034	4 643
Dessus sans dossieret	1805 x 700 x 850	368 / 510	TRMG3035	4 544
Sans dessus	1799 x 680 x 810	368 / 510	TRMG3036	4 046
<b>4 portes</b>				
Dessus avec dossieret H 100 mm	2250 x 700 x 850	500 / 510	TRMG3058	5 389
Dessus sans dossieret	2250 x 700 x 850	500 / 510	TRMG3059	5 273
Sans dessus	2246 x 680 x 810	500 / 510	TRMG3060	4 679

Options	CODE	€
1 tiroir réfrigéré avec fond pour bacs GN 1/1 Hauteur utile 98 mm - au dessus du compresseur	IL1T	282
2 tiroirs avec fond pour bacs GN 1/1 Hauteur utile 148 mm	KECA0001	495
3 tiroirs avec fond pour bacs GN 1/1 Hauteur utile 98 mm	KECA0002	758
1 tiroir avec fond pour bacs GN 1/1 - Hauteur utile 98 mm 1 tiroir avec fond pour bacs GN 1/1 - Hauteur utile 207,5 mm	KECA0003	544

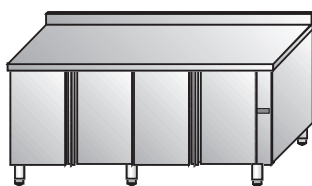
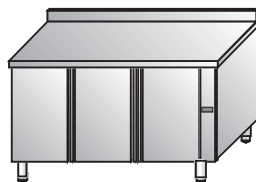
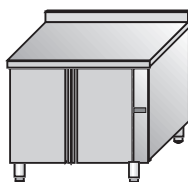
## Dessertes ÉLITE ventilées sans groupe

### Gastro 1/1

- Température -2°C / +8°C
- Dessus inox
- Sans groupe

Pour les dessertes sans groupe : panneau technique uniquement à droite

Tiroirs réfrigérés en remplacement d'une porte : à préciser à la commande



Modèles	Dimensions (mm) L x P x H	Capacité (L) Puissance (W)	CODE	€
<b>1 porte</b>				
Dessus avec dossier H 100 mm	700 x 700 x 850	102 / 510	TRPG3013	2 851
Dessus sans dossier	700 x 700 x 850	102 / 510	TRPG3014	2 828
Sans dessus	692 x 680 x 810	102 / 510	TRPG3015	2 632
<b>2 portes</b>				
Dessus avec dossier H 100 mm	1145 x 700 x 850	235 / 510	TRPG3025	3 280
Dessus sans dossier	1145 x 700 x 850	235 / 510	TRPG3026	3 257
Sans dessus	1139 x 680 x 810	235 / 510	TRPG3027	3 031
<b>3 portes</b>				
Dessus avec dossier H 100 mm	1590 x 700 x 850	368 / 510	TRPG3046	3 890
Dessus sans dossier	1590 x 700 x 850	368 / 510	TRPG3047	3 849
Sans dessus	1586 x 680 x 810	368 / 510	TRPG3048	3 545
<b>4 portes</b>				
Dessus avec dossier H 100 mm	2040 x 700 x 850	500 / 510	TRPG3070	4 609
Dessus sans dossier	2040 x 700 x 850	500 / 510	TRPG3071	4 569
Sans dessus	2033 x 680 x 810	500 / 510	TRPG3072	4 192



Options	CODE	€
2 tiroirs avec fond pour bacs GN 1/1 Hauteur utile 148 mm	KECA0001	495
3 tiroirs avec fond pour bacs GN 1/1 Hauteur utile 98 mm	KECA0002	758
1 tiroir avec fond pour bacs GN 1/1 - Hauteur utile 98 mm 1 tiroir avec fond pour bacs GN 1/1 - Hauteur utile 207,5 mm	KECA0003	544